

1. Plataforma Estratégica

formulación estratégica institucional está constituida por la misión (razón de ser), visión (a dónde quiere llegar), principios y valores que inspiran a la institución en su quehacer (soporte de la filosofía y cultura organizacional) y lineamientos o políticas globales que establecen el marco referencial de su accionar.

MISIÓN DEL INSTITUTO NACIONAL PENITENCIARIO Y CARCELARIO

Contribuimos al desarrollo y resignificación de las potencialidades de las personas privadas de la libertad, a través de los servicios de tratamiento penitenciario, atención básica y seguridad fundamentados en el respeto de los derechos humanos.

VISIÓN DEL INSTITUTO NACIONAL PENITENCIARIO Y CARCELARIO

El INPEC será reconocido por su contribución a la justicia, mediante la prestación de los servicios de seguridad penitenciaria y carcelaria, la atención básica, la resocialización y rehabilitación de la población reclusa, soportadas en una gestión efectiva, innovadora y transparente e integrado por un talento humano competente y comprometido con el país y la sociedad.

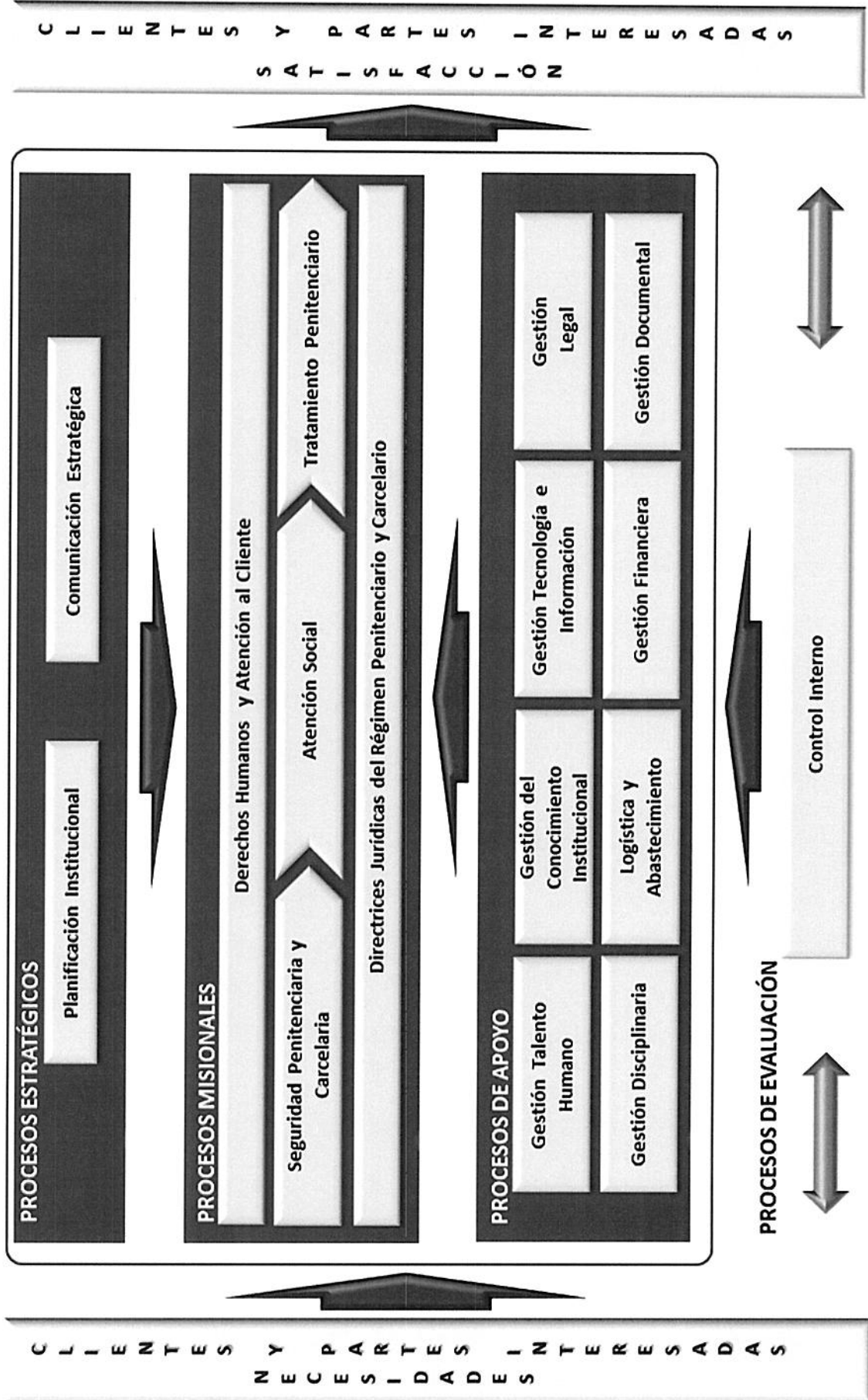
PRINCIPIOS

- Respeto, fundamento de las relaciones interpersonales
- Justicia, garante de la inviolabilidad de los derechos
- Ética pública, soporte de las actuaciones de los servidores del INPEC.

VALORES INSTITUCIONALES

- Dignidad humana
- Lealtad
- Transparencia
- Compromiso institucional
- Solidaridad

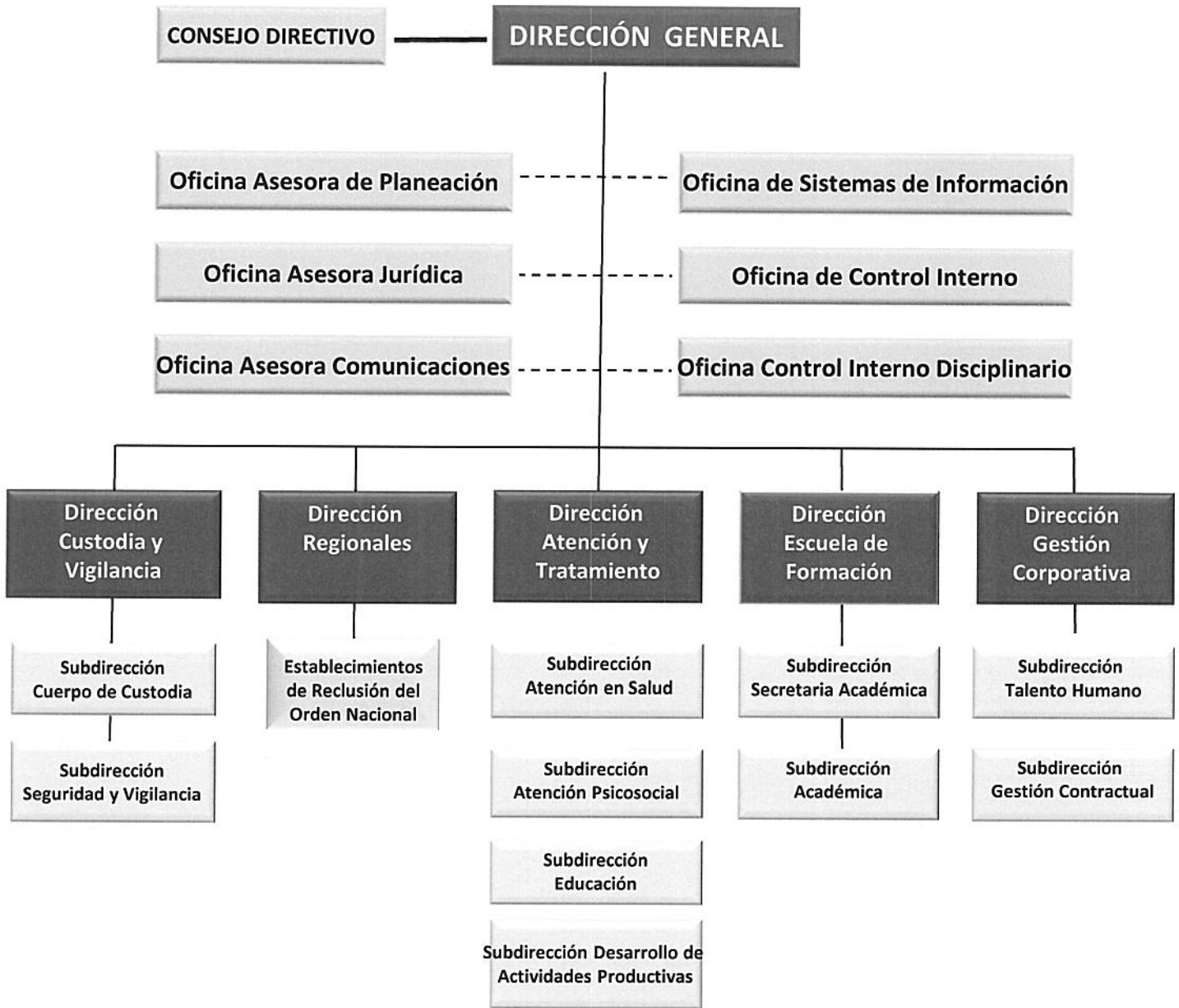
Mapa de Procesos



Estructura Organizacional

Decreto 4151 de 2011

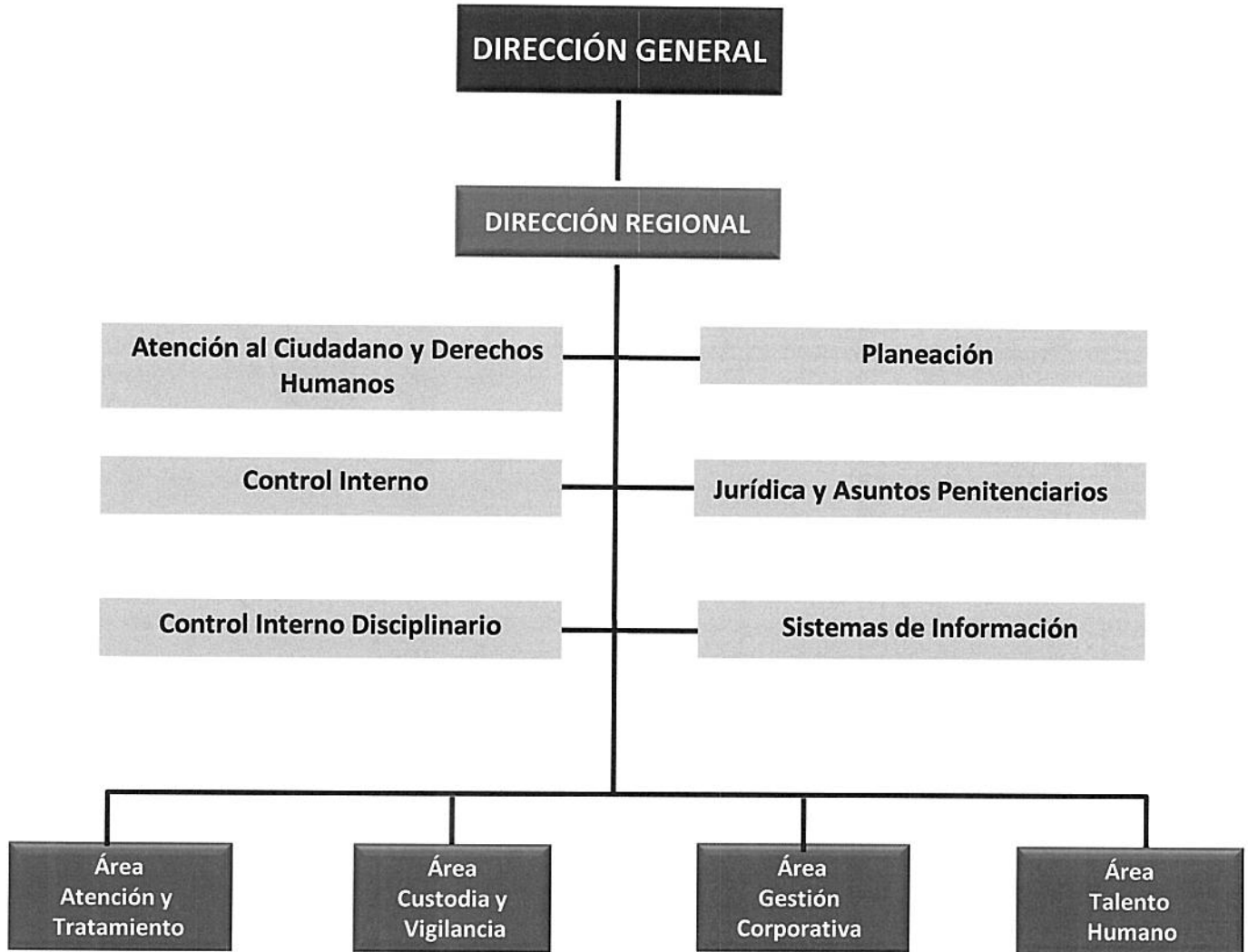
MINISTERIO DE JUSTICIA Y DEL DERECHO



Órganos de Asesoría y Coordinación
 Comisión de Personal
 Comité Coordinación del Sistema de Control

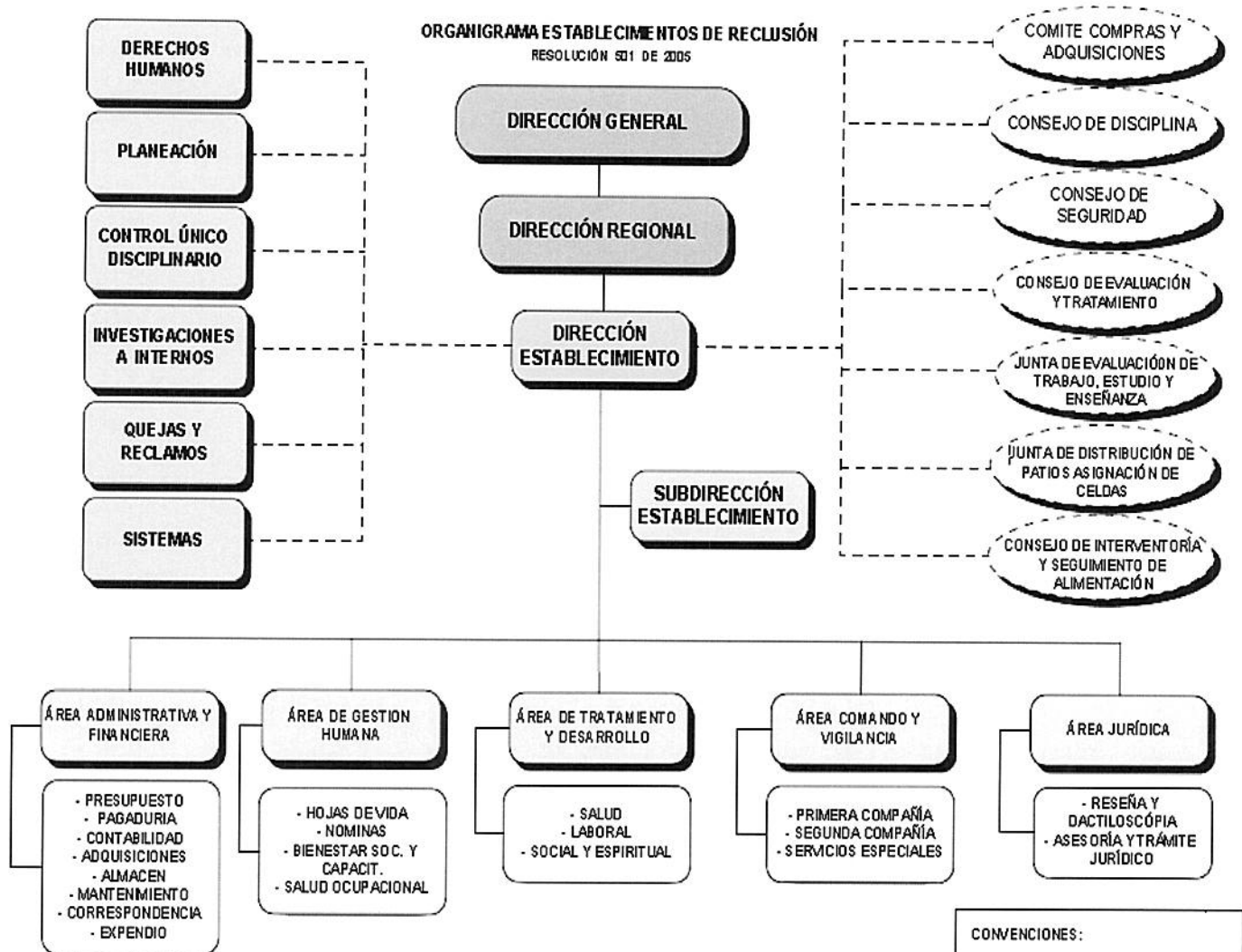
Estructura Direcciones Regionales

Resolución 5557 de 2012



Estructura Establecimientos de Reclusión del Orden Nacional

Resolución 501 de 2005

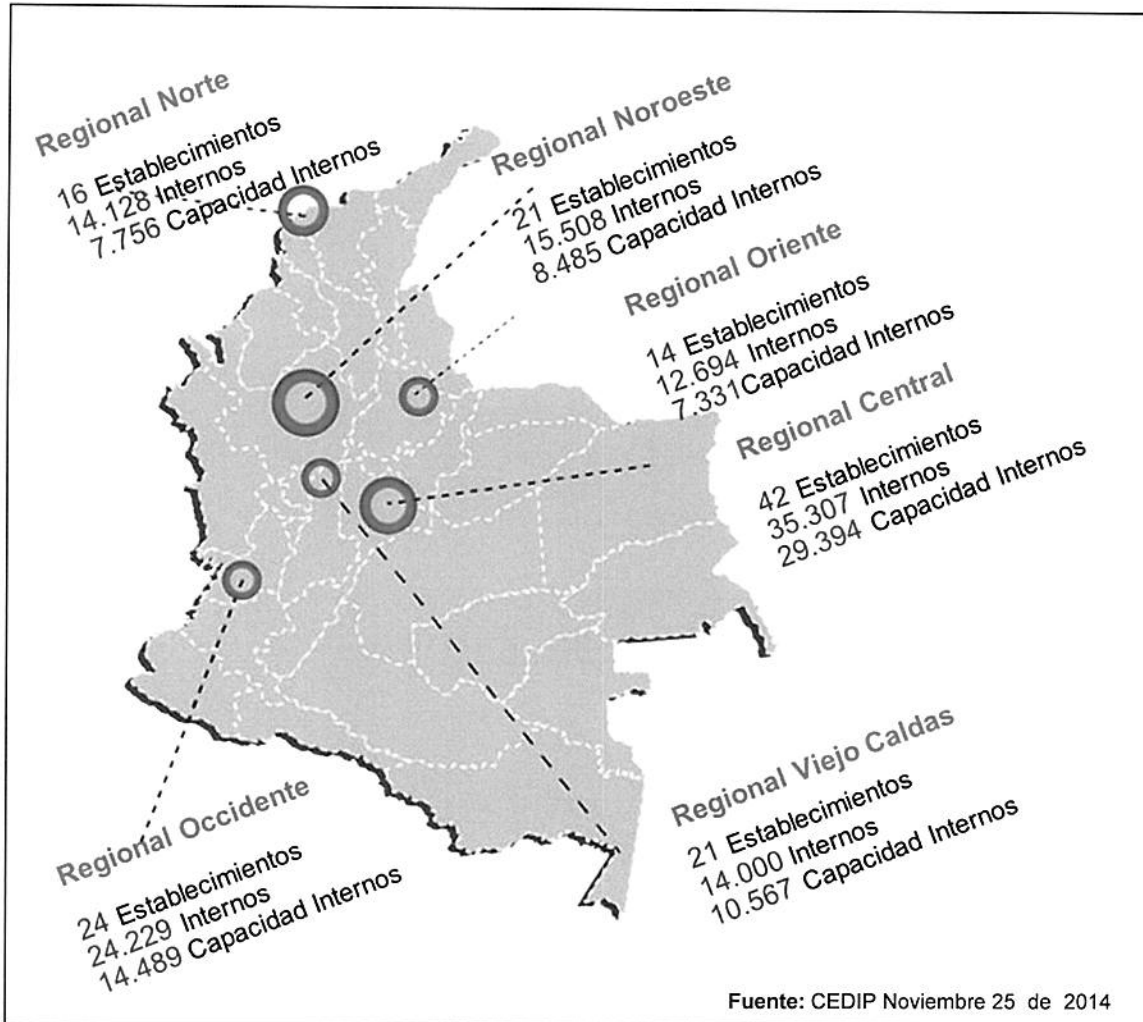


CONVENCIONES:
 — LINEA DE MANDO
 - - - LINEA DE ASESORIAS

* La Subdirección de Establecimiento funcionará acorde con lo establecido en el Artículo tercero, párrafo único de la Resolución 501 de 2005.

* Los órganos de participación de internos, contemplados en el Artículo 83 del Acuerdo 0011 de 1.995, funcionarán estrictamente en cada uno de los Establecimientos de Reclusión.

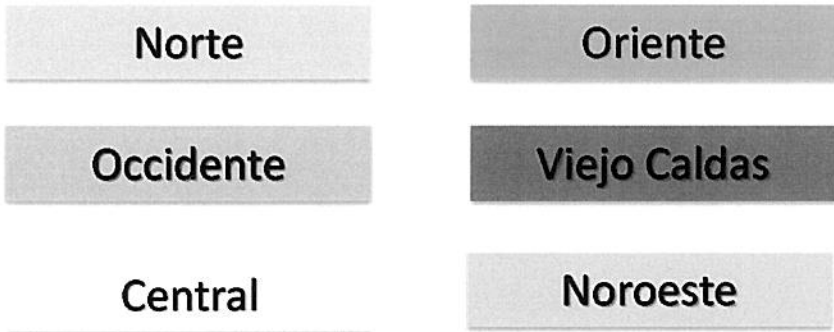
Regionalización



Fisiografía

El INPEC está conformado por 132 Establecimientos Penitenciario y Carcelario, 3 Complejos Penitenciario y Carcelario, 2 Metropolitanas Penitenciarias y Carcelarias y 1 Colonia Penal Agrícola agrupados en 6 Regionales:

Regionales



Regional Central



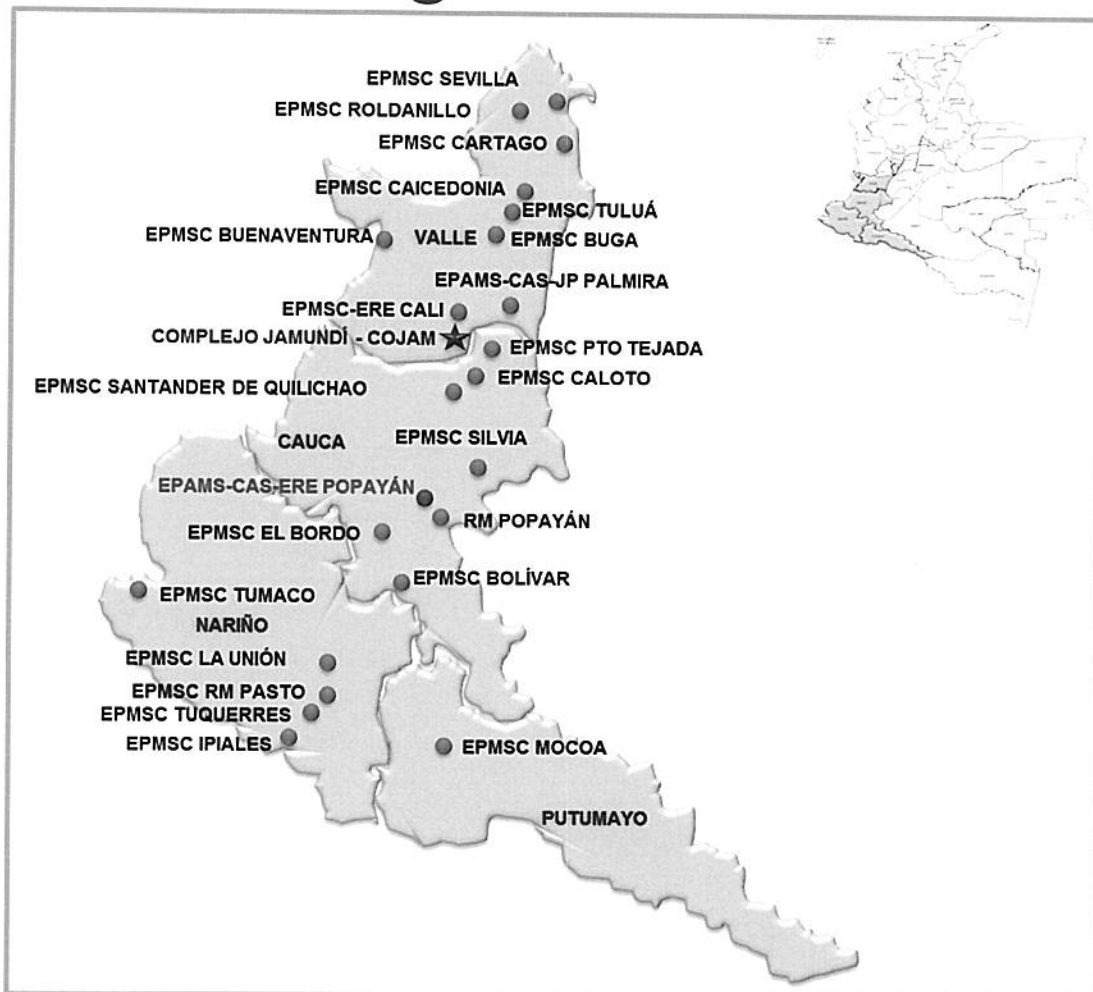
Municipios	38
Establecimientos	42
Cupos	29.394
Población	35.307
Sobrepoblación	5.913
Hacinamiento	20,1%

- Departamentos:
- Amazonas
 - Boyacá
 - Caquetá
 - Cundinamarca
 - Huila
 - Meta
 - Tolima
 - Casanare

Hombres	32.734	92,7%
Mujeres	2.573	7,3%

Fuente: CEDIP Noviembre 25 de 2014

Regional Occidente



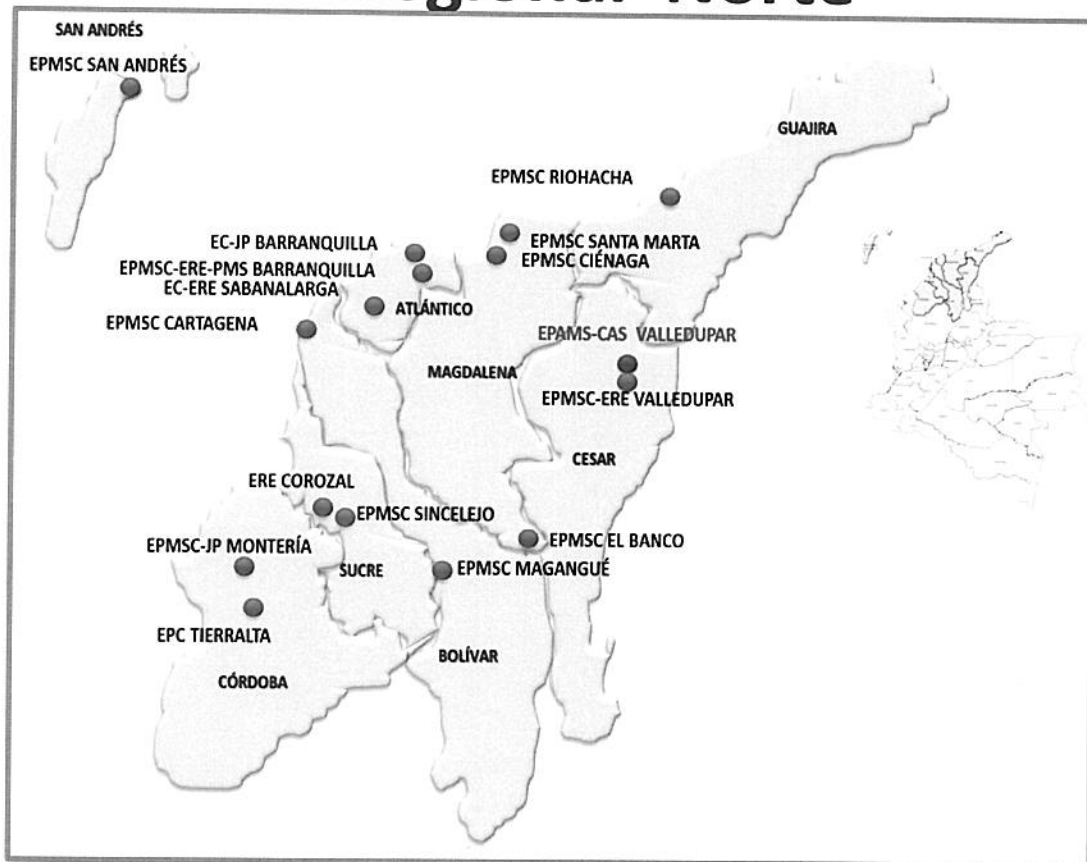
Municipios	23
Establecimientos	24
Cupos	14.489
Población	24.229
Sobrepoblación	9.740
Hacinamiento	67,2%

- Departamentos:**
- Cauca
 - Nariño
 - Putumayo
 - Valle del cauca

Hombres	22.418	92,5%
Mujeres	1.811	7,5%

Fuente: CEDIP Noviembre 25 de 2014

Regional Norte



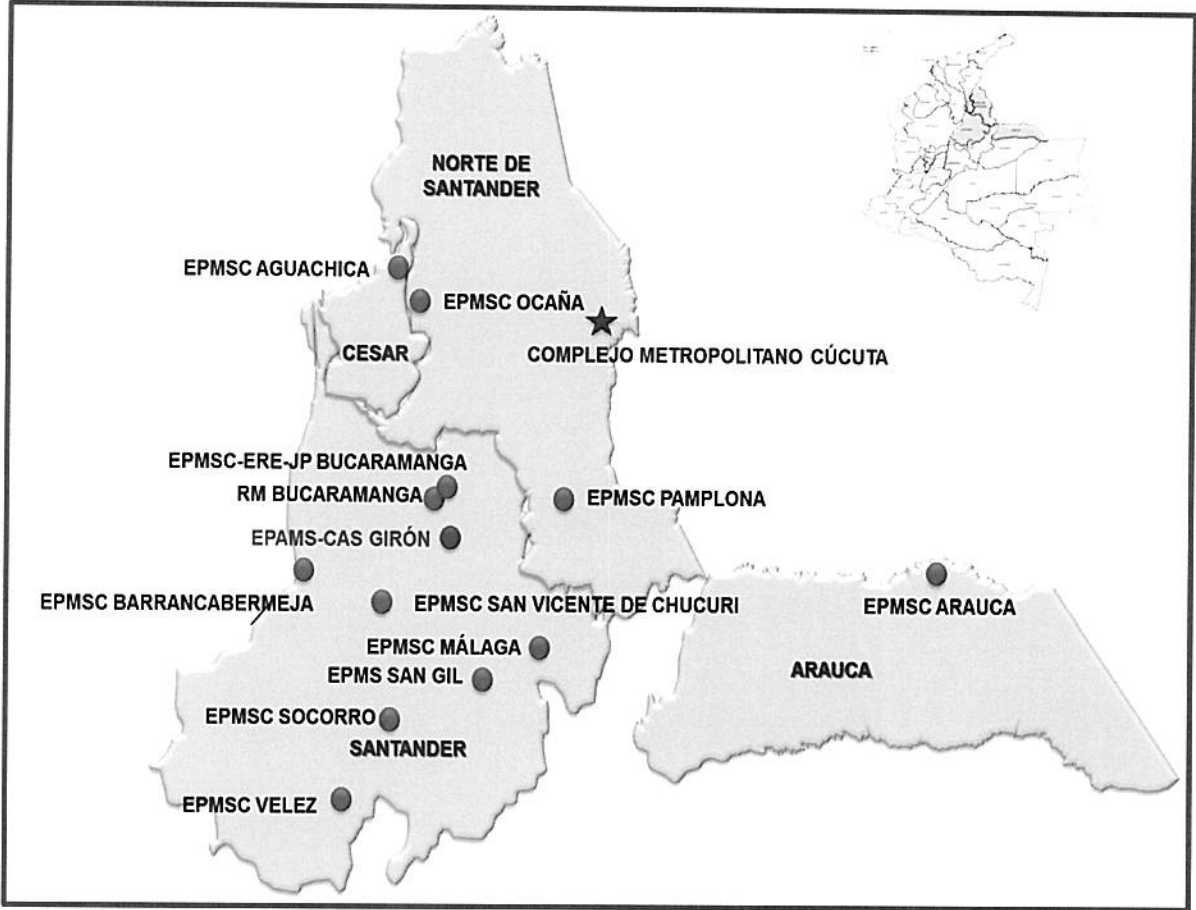
Municipios	14
Establecimientos	16
Cupos	7.756
Población	14.128
Sobrepoblación	6.372
Hacinamiento	82,2%

- Departamentos:**
- Atlántico
 - Bolívar
 - Cesar
 - Córdoba
 - Guajira
 - Magdalena
 - San Andrés
 - Sucre

Hombres	13.670	96,8%
Mujeres	458	3,2%

Fuente: CEDIP Noviembre 25 de 2014

Regional Oriente



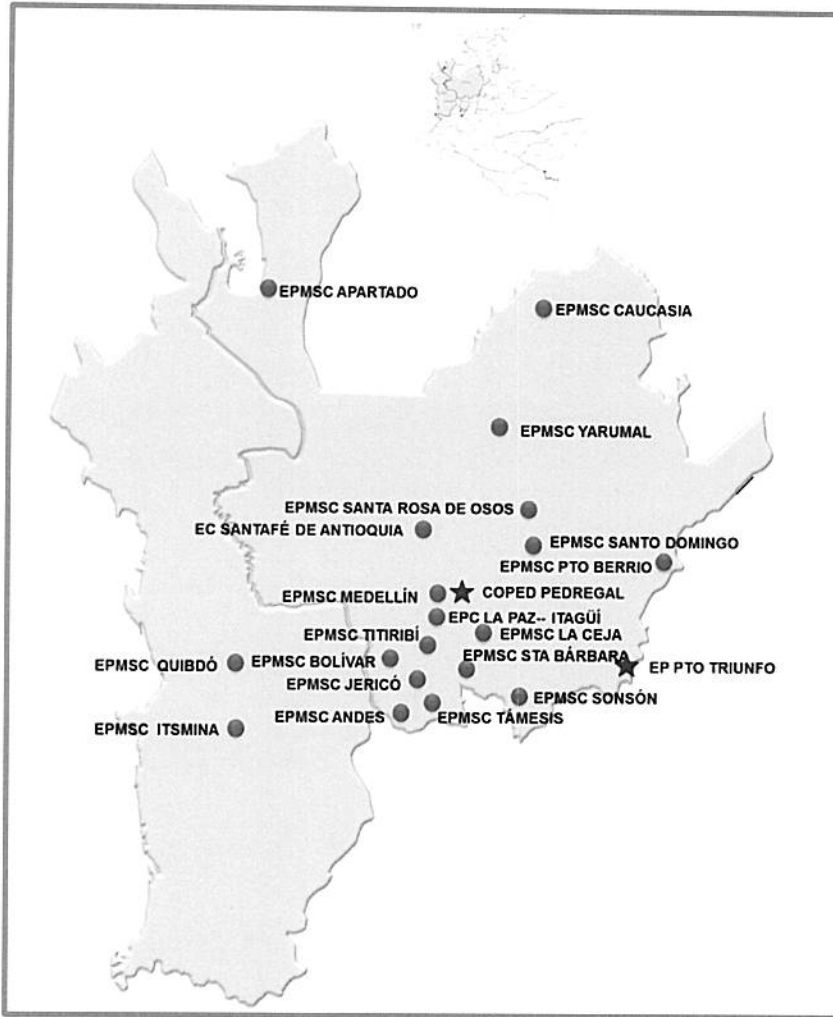
Municipios	13
Establecimientos	14
Cupos	7.331
Población	12.694
Sobrepoblación	5.363
Hacinamiento	73,2%

- Departamentos:
- Arauca
 - Cesar
 - Santander
 - Norte de Santander

Hombres	11.774	92,8%
Mujeres	920	7,2%

Fuente: CEDIP Noviembre 25 de 2014

Regional Noroeste



Municipios	20
Establecimientos	21
Cupos	8.485
Población	15.508
Sobrepoblación	7.023
Hacinamiento	82,8%

Departamentos:

- Antioquia
- Choco

Hombres	14.267	92,0%
Mujeres	1.241	8,0%

Fuente: CEDIP Noviembre 25 de 2014

Regional Viejo Caldas



Municipios	20
Establecimientos	21
Cupos	10.567
Población	14.000
Sobrepoblación	3.433
Hacinamiento	32,5%

- Departamentos:
- Boyacá
 - Caldas
 - Quindío
 - Risaralda
 - Tolima

Hombres	12.836	91,7%
Mujeres	1.164	8,3%

Fuente: CEDIP Noviembre 25 de 2014

Población Reclusa en Colombia

Ubicación	Cantidad internos	Participación
Establecimientos de Reclusión	155.866	79,9%
Domiciliaria	34.993	17,9%
Control y Vigilancia Electrónica	4.282	2,2%
Subtotal INPEC	195.141	98,0%
Establecimientos Municipales	2.512	62,7%
Establecimientos Fuerza Pública	1.497	37,3%
Subtotal Otros Establecimientos	4.009	2,0%
Total Población de Internos	199.150	100,0%

Fuente: CEDIP Noviembre 25 de 2014

Población de Internos Intramural

Regional	Sindicados		Total sindicados	Condenados		Total condenados	Total población
	Hombres	Mujeres		Hombres	Mujeres		
Central	8.794	975	9.769	23.940	1.598	25.538	35.307
Occidente	8.297	765	9.062	14.121	1.046	15.167	24.229
Norte	7.519	274	7.793	6.151	184	6.335	14.128
Oriente	4.418	395	4.813	7.356	525	7.881	12.694
Noroeste	4.332	369	4.701	9.935	872	10.807	15.508
Viejo Caldas	2.788	307	3.095	10.048	857	10.905	14.000
Total	36.148	3.085	39.233	71.551	5.082	76.633	115.866

Fuente: CEDIP Noviembre 25 de 2014